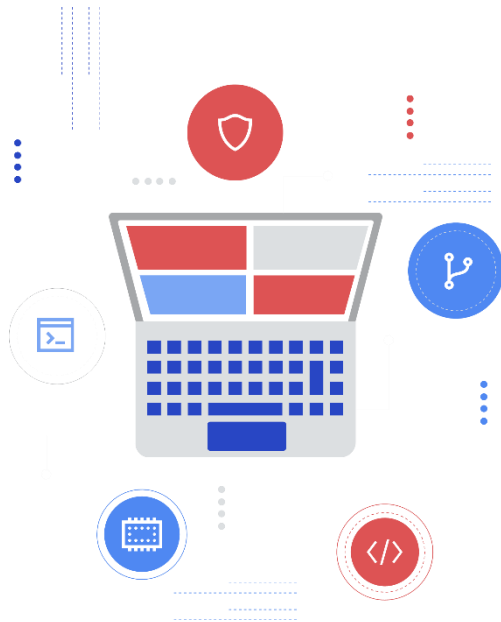


STARCAT

Total Solution for Computer Management



ในยุคดิจิทัล เทคโนโลยีสารสนเทศมีบทบาทสำคัญต่อความสำเร็จขององค์กร การบริหารจัดการเทคโนโลยีสารสนเทศจึงเป็นสิ่งจำเป็นสำหรับองค์กรทุกประเภท ที่จะช่วยให้มีการใช้ทรัพยากรอย่างมีประสิทธิภาพ ลดความเสี่ยงต่าง ๆ ที่อาจจะเกิดขึ้น เกิดการใช้งานตามนโยบายหรือกฎระเบียบ และสนับสนุนการเติบโตของธุรกิจ โดยเฉพาะระบบคอมพิวเตอร์ซึ่งเป็นเครื่องมือหลักสำหรับเจ้าหน้าที่ทุกคนในองค์กร การใช้งานคอมพิวเตอร์ที่เพิ่มมากขึ้น ย่อมนำมาซึ่งความซับซ้อนและความเสี่ยงที่หลากหลาย ฝ่ายไอทีมีหน้าที่สำคัญในการสนับสนุนการใช้งานระบบคอมพิวเตอร์ให้ลื่นไหล ไม่ติดขัด เพื่อรับมือกับความท้าทายในทุกๆวัน จึงจำเป็นต้องมีเครื่องมือที่ช่วยบริหารจัดการได้อย่างมีประสิทธิภาพ เพื่อให้เกิดประโยชน์สูงสุดจากระบบคอมพิวเตอร์ ซึ่งเป็นทรัพยากรที่มีค่า

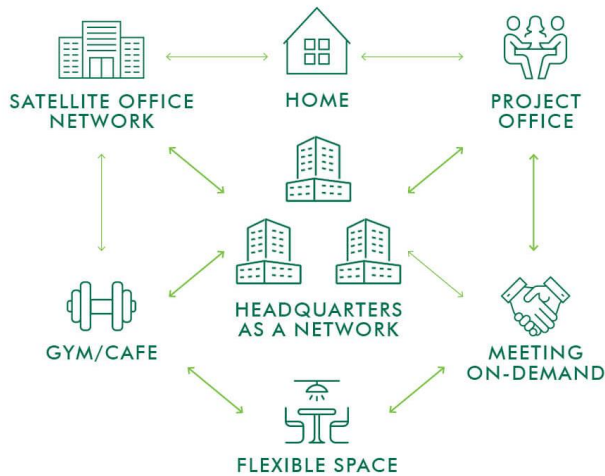
StarCat คือเครื่องมือสำหรับผู้ดูแลระบบคอมพิวเตอร์ในทุกระดับ เพื่อใช้ในการบริหารจัดการระบบคอมพิวเตอร์ในเครือข่ายแบบรวมศูนย์ ด้วยประสบการณ์กว่า 25 ปี และความไว้วางใจจากลูกค้ากว่า 1,000 ราย มีเครื่องคอมพิวเตอร์ลูกข่ายที่ได้รับการดูแลผ่าน StarCat มาแล้วกว่า 1 ล้านเครื่อง เราพร้อมที่จะช่วยสนับสนุนธุรกิจของคุณ ให้ก้าวไปข้างหน้าอย่างมั่นคง ด้วยระบบบริหารจัดการคอมพิวเตอร์ครบวงจร ที่ทำให้ฝ่ายไอทีพร้อมรับมือกับงานบริการ และปัญหาต่าง ๆ ได้อย่างรวดเร็ว ครอบคลุมทั้งองค์กร ไม่ว่าจะเป็นการจัดการทรัพย์สิน การจัดการสิทธิ์ซอฟต์แวร์ การติดตั้งโปรแกรม การแก้ไขปัญหา การตั้งค่าหรือกำหนดนโยบายให้กับคอมพิวเตอร์ การป้องกันและแก้ไขปัญหาด้านความปลอดภัย การจัดทำรายงานเพื่อการวางแผนไอทีที่แม่นยำ รวมไปถึงการบริหารจัดการงานบริการด้านไอที และการบริหารการใช้งานทรัพยากรด้านไอที ด้วยความสามารถที่หลากหลาย และการออกแบบระบบที่มาจากความเข้าใจถึงความต้องการของผู้ใช้ จึงพร้อมส่งมอบโซลูชันและการสนับสนุนจากเราที่ตอบโจทย์ฝ่ายไอทีอย่างแท้จริง

Key Competitive Advantages

StarCat 11 ยังคงไว้ซึ่งจุดเด่นของผลิตภัณฑ์ที่มีมาตลอด 25 ปี พร้อมทั้งคุณสมบัติที่เพิ่มเติมเพื่อรองรับการบริหารจัดการระบบคอมพิวเตอร์ และรูปแบบการทำงานในยุคปัจจุบันที่มีการเปลี่ยนแปลง เกิดประโยชน์ทั้งผู้ใช้ เจ้าหน้าที่ไอที และองค์กร

- ลิขสิทธิ์การใช้งานแบบถาวร ไม่มีวันหมดอายุ
- เป็นมิตรกับระบบสารสนเทศ โปรแกรมเอเจนต์ของเครื่องลูกข่ายใช้ทรัพยากรต่ำมาก
- การสื่อสารของระบบไม่กระทบต่อระบบเครือข่าย ใช้แบนด์วิดธ์ต่ำ และปรับแต่งให้เหมาะสมได้
- การติดตั้งระบบทำได้ง่าย รวดเร็ว ไม่ต้องอาศัยการทำงานร่วมกับระบบอื่น ๆ
- ระบบใช้งานง่าย การสั่งงานไม่ซับซ้อน เรียนรู้ได้ง่าย
- การดูแลบำรุงรักษาระบบไม่ยุ่งยาก และการขยายระบบทำได้ง่าย
- รองรับรูปแบบการทำงานแบบไฮบริด บริหารจัดการได้จากทุกที่ในโลกผ่านอินเทอร์เน็ต
- รองรับเชื่อมโยงการทำงานร่วมกับระบบงานอื่น ๆ ได้
- ต้นทุนรวมในการจัดหาระบบต่ำ
- การให้บริการสนับสนุนจากผู้พัฒนาผลิตภัณฑ์โดยตรง และมีประสบการณ์ยาวนาน
- รองรับความต้องการในการพัฒนาคุณสมบัติเพิ่มเติมได้ (Customization)

Hybrid Workspace ในยุค New Normal ที่ผนวกกับความก้าวหน้าทางเทคโนโลยีช่วยให้การทำงานเกิดขึ้นได้จากทุกที่ ธุรกิจจำนวนมากเปลี่ยนรูปแบบการทำงานของพนักงาน ไม่ว่าจะเป็นการ Work from Home/Anywhere หรือ Hybrid Workspace การสนับสนุนของฝ่ายไอทีจึงไม่ได้อยู่แค่ภายในองค์กรอีกต่อไป StarCat รองรับการบริหารจัดการเครื่องลูกข่ายได้จากทุกที่ผ่านเครือข่าย ไม่ว่าจะ เป็นเครือข่ายภายในองค์กรทั้งส่วนกลางและสาขา หรือ เครือข่ายอินเทอร์เน็ต ระบบยังคงสามารถติดตามสถานะ เก็บข้อมูลทรัพย์สิน ติดตั้งโปรแกรม หรือการสนับสนุนและ แก้ไขปัญหาได้จากระยะไกล เช่นเดียวกับกับเจ้าหน้าที่ไอที ที่สามารถบริหารจัดการเครื่องลูกข่ายได้ แม้ว่าจะไม่ได้อยู่ใน องค์กร การแก้ไขปัญหาเร่งด่วน จึงสามารถทำได้รวดเร็ว กทันที ลดระยะเวลาการคอยการแก้ไขปัญหาได้เป็นอย่างมาก



Client Location เมื่อเครื่องลูกข่ายมีการใช้งานนอก องค์กรในหลายสถานที่ ไม่ว่าจะเป็นการ Work from

home การทำงานนอกสถานที่ หรือองค์กรที่มีสำนักงาน สาขา ทำให้การดูแลควบคุมทรัพย์สินของผู้แลที่ส่วนกลาง ทำได้ยากยิ่งขึ้น StarCat ทำการเก็บข้อมูลพิกัดจาก Location Service* ทำให้ผู้ดูแลทรัพย์สิน ทราบถึง สถานที่ติดตั้งหรือใช้งานเครื่องลูกข่ายได้ โดยระบบจะ บันทึกข้อมูล Latitude และ Longitude และสามารถ แสดงหมุดที่ตั้งของอุปกรณ์ได้ บนมุมมองแผนที่ของ โปรแกรมคอนโซล

Asset Management การบริหารจัดการทรัพย์สิน เป็นงานพื้นฐานที่สำคัญในการจัดการองค์กร โดยเฉพาะ ทรัพย์สินทางด้านไอที ซึ่งเป็นเครื่องมือสำคัญในการทำงาน ยุคปัจจุบัน StarCat จึงได้จัดเตรียมเครื่องมือให้กับผู้ดูแล ทรัพย์สินไอที ให้สามารถจัดเก็บ รวบรวมข้อมูลทรัพย์สิน และเชื่อมโยงข้อมูลต่าง ๆ ของทรัพย์สินได้แบบรวมศูนย์ เช่น สัญญาทรัพย์สิน ใบสั่งซื้อ บริษัทคู่สัญญา ผู้ครอบครอง สถานที่ติดตั้ง สถานะของทรัพย์สิน และ เครื่องมือบริหารการใช้งานทรัพย์สิน เช่น การยืม การคืน การจำหน่าย เป็นต้น พร้อมความสามารถในการอ่าน QR Code ช่วยประหยัดเวลาในการเข้าถึงข้อมูลผู้ใช้งาน ผู้บริหารฝ่ายไอทีจึงทราบข้อมูลและรายละเอียดเกี่ยวกับ เครื่องคอมพิวเตอร์ได้ถูกต้องชัดเจนตลอดเวลา ช่วยให้การ วางแผนระบบสารสนเทศทำได้อย่างแม่นยำและมี ประสิทธิภาพ

Client Inventory ผู้ดูแลระบบจะได้รับข้อมูลอัปเดต ของรายละเอียดเครื่องลูกข่ายโดยอัตโนมัติแบบเรียลไทม์ ทำให้สามารถตรวจสอบรายการฮาร์ดแวร์ที่ติดตั้งใน

คอมพิวเตอร์แต่ละเครื่องได้อย่างละเอียด ไม่ว่าจะเป็นยี่ห้อ รุ่น และหมายเลขเครื่อง (Serial Number) รายละเอียด ของเมนบอร์ด/ฮาร์ดดิสก์/แรม เป็นต้น รวมถึงตรวจสอบ รายการซอฟต์แวร์และระบบปฏิบัติการที่ติดตั้งใน คอมพิวเตอร์แต่ละเครื่อง โดยการอัปเดตข้อมูลที่รวดเร็ว ด้วยขนาดข้อมูลที่ต่ำกว่า 100 KB. ต่อเครื่องต่อครั้ง และ การกำหนดรอบในการตรวจสอบให้เหมาะสมกับ สภาพแวดล้อมของระบบเครือข่าย พร้อมทั้งสามารถแยก ประเภทข้อมูลที่ต้องการตรวจสอบให้มีรอบเวลาที่ต่างกันได้ ตามความต้องการ จึงทำให้ไม่ส่งผลกระทบต่อระบบ เครือข่าย และเครื่องคอมพิวเตอร์ของผู้ใช้

Notification and Alert ผู้ดูแลระบบคอมพิวเตอร์ จะได้รับการแจ้งเตือนเมื่อมีการถอดถอนหรือติดตั้ง ซอฟต์แวร์ การเปลี่ยนแปลงของฮาร์ดแวร์ภายในเครื่อง รวมถึงการเปลี่ยนแปลงการตั้งค่าใด ๆ ของเครื่อง คอมพิวเตอร์ โดยแสดงผ่านหน้าจอควบคุม หรือกำหนดให้ ส่งเมลแจ้งเตือนการเปลี่ยนแปลงที่มีความสำคัญ ช่วยใน การบริหารจัดการหรือแก้ไขปัญหาได้อย่างทันที่

Software License Management ผู้ดูแล ระบบสามารถรวบรวมข้อมูลของการจัดหาลิขสิทธิ์ ซอฟต์แวร์ และมีเครื่องมือที่จะช่วยตรวจสอบการติดตั้ง และใช้งานบนเครื่องคอมพิวเตอร์ทั้งหมดภายในองค์กร ทำให้มีข้อมูลเปรียบเทียบจำนวนลิขสิทธิ์และจำนวนที่ติดตั้ง จริง เพื่อการบริหารจัดการที่มีประสิทธิภาพ ช่วยลดความ เสี่ยงและป้องกันปัญหาทางกฎหมายที่เกี่ยวข้องกับการใช้ งานซอฟต์แวร์ละเมิดลิขสิทธิ์ในองค์กร พร้อมทั้งสามารถ

จัดเก็บประวัติการเปิดใช้งานซอฟต์แวร์ของเครื่องคอมพิวเตอร์แต่ละเครื่อง เพื่อพิจารณาว่าซอฟต์แวร์ลิขสิทธิ์นั้นถูกใช้งานอย่างคุ้มค่าหรือไม่

Management Dashboard กระดานสรุปข้อมูลเกี่ยวกับทรัพยากรคอมพิวเตอร์และข้อมูลต่าง ๆ ของระบบมาแสดงในรูปแบบกราฟและแผนภูมิ โดยแสดงข้อมูลแบบสรุปภาพรวม เปรียบเทียบสัดส่วน หรือวิเคราะห์แนวโน้มการเปลี่ยนแปลงของระบบคอมพิวเตอร์ในองค์กร ยกตัวอย่างเช่น แสดงสัดส่วนของระบบปฏิบัติการ แสดงสัดส่วนของยี่ห้อ-รุ่นของเครื่องคอมพิวเตอร์แสดงข้อมูลเปรียบเทียบซอฟต์แวร์ Antivirus ยี่ห้อต่าง ๆ ที่ติดตั้งบนคอมพิวเตอร์ เป็นต้น ช่วยสนับสนุนให้ผู้บริหารฝ่ายไอทีสามารถจัดการและวางแผนงานในภาพรวมเกี่ยวกับระบบคอมพิวเตอร์ได้อย่างถูกต้องและแม่นยำ

User Profile Management การจัดเก็บรายละเอียดของผู้ใช้งานเครื่องคอมพิวเตอร์ เช่น ชื่อ-นามสกุล, รหัสพนักงาน, แผนก, อีเมล, เบอร์โทรศัพท์, สถานที่ติดตั้ง ได้แก่ อาคาร, ชั้น, ที่อยู่ ทำให้ทราบข้อมูลผู้ใช้งานคอมพิวเตอร์ช่วยติดต่อประสานงานกับผู้ใช้งานเมื่อคอมพิวเตอร์เครื่องนั้นเกิดปัญหา และทำให้ทราบข้อมูลของคอมพิวเตอร์ทั้งหมดที่มีการติดตั้งใช้งานอยู่ที่ใดบ้าง จึงง่ายต่อการติดตามควบคุม โยกย้าย หรือถ่ายโอนเครื่อง อีกทั้งยังสามารถส่งหน้าจอสำหรับรับข้อมูลเพิ่มเติมไปยังเครื่องคอมพิวเตอร์ทั้งหมดเพื่อปรับปรุงข้อมูลให้ทันสมัยและลดภาระของผู้ดูแลระบบในการปรับปรุงข้อมูล ไฟเจอร์นี้

จึงทดแทนการกรอกข้อมูลลงบนกระดาษแบบเดิม ๆ ได้อย่างมีประสิทธิภาพ



Real-time Monitoring ในบางกรณี ผู้ดูแลระบบอาจจะต้องทำการติดตามสถานการณ์ หรือวิเคราะห์การทำงานของระบบคอมพิวเตอร์ เพื่อการตัดสินใจ วางแผน หรือแก้ปัญหาได้อย่างถูกต้องรวดเร็ว StarCat จึงจัดเตรียมเครื่องมือในการตรวจสอบสถานะการทำงานของระบบคอมพิวเตอร์ได้แบบเรียลไทม์ เช่น สถานะการเปิด/ปิดเครื่องในแต่ละแผนก สถานะปัจจุบันของการใช้งาน CPU และ Memory สถานะการใช้โปรแกรมหรือโปรเซสบนเครื่อง โดยตรวจสอบได้แบบ Real-time เช่น สามารถตรวจสอบได้ว่าขณะนี้คอมพิวเตอร์เปิดให้บริการลูกค้าอยู่ที่เครื่อง หรือตรวจสอบคอมพิวเตอร์ที่เปิดทิ้งไว้นอกเวลา งาน การตรวจสอบว่ามีซอฟต์แวร์หรือโปรเซสใดบ้างที่ใช้งาน CPU หรือ Memory สูงสุดในช่วงเวลาหนึ่ง ๆ เป็นต้น นอกจากนี้ยังสามารถตั้งค่าให้ทำการตรวจสอบเครื่อง

คอมพิวเตอร์ที่สนใจแบบ Real-time และแจ้งเตือนเมื่อมีการทำงานผิดปกติจากระดับที่กำหนดไว้ เช่น ตรวจสอบและแจ้งเตือนเมื่อ CPU usage สูงเกินกว่า 80% เป็นต้น

System Control Function เครื่องมือหลักสำหรับเจ้าหน้าที่สนับสนุนในการให้ความช่วยเหลือ แก้ไขปัญหาให้กับผู้ใช้งานเครื่องคอมพิวเตอร์ ผ่านการสั่งงานได้จากระยะไกล โดยสามารถสั่งให้คอมพิวเตอร์เครื่องใด ๆ ทำการเปิด/ปิดเครื่อง, รีสตาร์ท, จับภาพหน้าจอ, ส่งไฟล์หรือโฟลเดอร์, ส่ง Windows/DOS Command, ส่งข้อความหรือแชทกับผู้ใช้งาน เป็นต้น

Remote Command & Advance Script ไฟเจอร์ขั้นสูงสำหรับเจ้าหน้าที่ไอทีในการเขียนชุดคำสั่งเพื่อสั่งงาน ที่มีหลายขั้นตอนหรือมีความซับซ้อนไปยังเครื่องคอมพิวเตอร์ได้อย่างง่ายดายในขั้นตอนเดียว เช่น การเปลี่ยนหรืออัปเดตซอฟต์แวร์ในคอมพิวเตอร์ทั้งองค์กร การติดตั้ง Patch จำนวนมากพร้อม ๆ กัน การกำจัดไวรัสที่ระบาดบนเครื่องคอมพิวเตอร์ในองค์กร หรือการตั้งค่าระบบปฏิบัติการ (Configuration) เป็นต้น โดยสามารถกำหนดให้การทำงานแบบไม่แสดงสถานะที่เครื่องคอมพิวเตอร์ผู้ใช้งาน และกำหนด Schedule ในการทำงานกรณีที่ต้องการสั่งงานนอกเวลา โดยไม่ต้องใช้เจ้าหน้าที่ฝ่ายการทำงานได้

Remote Control & Monitoring เมื่อมีความจำเป็นต้องแก้ไขหรือตรวจสอบปัญหาให้กับผู้ใช้อย่างเร่งด่วน ไม่ต้องกังวลว่าผู้ใช้งานอยู่ที่ใด StarCat ส่งรับ

การ Remote Control ไปยังเครื่องคอมพิวเตอร์ ปลายทางได้ทั้งบนเครือข่ายภายในองค์กร หรือบน อินเทอร์เน็ต ทำให้องค์กรไม่ต้องจัดหาเครื่องมือเพิ่มเติม สำหรับสนับสนุนการทำงานภายนอกองค์กร แม้กระทั่ง เจ้าหน้าที่ไอทีที่อาจจะต้องให้ความช่วยเหลือผู้ใช้งาน คอมพิวเตอร์ในวันหยุดหรือขณะ Work from Home ก็ สามารถทำได้เช่นเดียวกัน ทำให้มั่นใจได้ว่าผู้บริหารที่ไป ประชุมที่ต่างประเทศ จะได้รับความช่วยเหลือเมื่อเกิดปัญหา ได้ทันที เสมือนว่าอยู่ในออฟฟิศ

Software Deployment & File Transfer

เมื่อฝ่ายไอทีจัดหาซอฟต์แวร์ใหม่ หรือซอฟต์แวร์ที่ใช้งานอยู่ มีการอัปเดตเวอร์ชันใหม่ StarCat จะช่วยกระจายไฟล์ที่ใช้ ในการอัปเดตซอฟต์แวร์หรือติดตั้งซอฟต์แวร์ใหม่ ไปยัง เครื่องคอมพิวเตอร์จำนวนมากที่อยู่ต่างอาคาร หรือต่าง สาขาได้อย่างรวดเร็ว สามารถทำได้พร้อมกันทั้งหมดจาก ส่วนกลาง ช่วยแบ่งเบาภาระของผู้ดูแลระบบคอมพิวเตอร์ ได้เป็นอย่างดี ทำให้การติดตั้งซอฟต์แวร์ไม่จำเป็นต้องใช้ เจ้าหน้าที่จำนวนมากช่วยประหยัดทั้งเวลา กำลังคน และ งบประมาณในการดำเนินการได้อย่างมาก

Vulnerability Assessment

ฟีเจอร์ใหม่นี้จะช่วย ในการประเมินและตรวจสอบช่องโหว่ต่างๆ ในเครื่อง คอมพิวเตอร์ขององค์กรโดยเฉพาะ โดยจะสแกนหาและระบุ ช่องโหว่ที่อาจถูกโจมตีจากภายนอกหรือภายใน พร้อมทั้งให้ คำแนะนำในการแก้ไขเพื่อเพิ่มความปลอดภัย ฝ่ายไอทีจะ สามารถใช้ฟีเจอร์นี้เพื่อลดความเสี่ยงจากการถูกโจมตี ป้องกันข้อมูลสำคัญ และเสริมสร้างความมั่นคงให้กับ

เครื่องคอมพิวเตอร์ในองค์กรได้อย่างมีประสิทธิภาพ โดย การทำงานร่วมกับฟีเจอร์ Patch Management

Patch Management

ฟีเจอร์บริหารจัดการแพช (Patch) จะช่วยให้เครื่องคอมพิวเตอร์ที่มีจำนวนมากและ กระจายอยู่ทั่วไปในระบบเครือข่ายได้รับการติดตั้งโปรแกรม ปรับปรุง (Patch) ช่วยอุดช่องโหว่ปรับปรุงข้อผิดพลาด หรือปรับปรุงคุณสมบัติของระบบปฏิบัติการวินโดวส์และ โปรแกรมต่างๆ โดยมีกระบวนการในการตรวจสอบและ ติดตั้งอย่างมีประสิทธิภาพ ทำงานได้โดยอัตโนมัติ และ ดำเนินการติดตั้งปรับปรุงแพชให้กับเครื่องคอมพิวเตอร์ ได้ในเวลาอันรวดเร็วและสนับสนุนให้ระบบเครือข่าย คอมพิวเตอร์ขององค์กรมีความปลอดภัยมากยิ่งขึ้น รวมถึงช่วยลดความเสี่ยงที่เกิดขึ้นจากภัยคุกคามด้าน เครือข่าย เช่น คอมพิวเตอร์ไวรัส แรนซัมแวร์ หรือมัลแวร์ เป็นต้น

Helpdesk System

ผู้ใช้งานเครื่องคอมพิวเตอร์ สามารถแจ้งปัญหาและติดตามการแก้ไขปัญหาของการใช้ งานคอมพิวเตอร์ได้อย่างสะดวกรวดเร็วผ่านเว็บเบราว์เซอร์ โดยเรียกใช้งานผ่าน Client Utility ที่มาพร้อมกับ Agent ที่ติดตั้งบนเครื่องคอมพิวเตอร์ โดยเจ้าหน้าที่ไอทีจะมีระบบ กลางในการรวบรวมคำขอแก้ไขปัญหาต่าง ๆ และบริหารจัดการคำขอได้อย่างมีระบบ ตามมาตรฐานของการ ให้บริการด้านไอที (IT Service Management) โดย สามารถกำหนดระดับความสำคัญ (Priority) กระจายงาน โดยผู้ดูแลหรือตามเงื่อนไข (Business Rule) ระดับ คุณภาพการให้บริการ (Service Level Agreement) รวม

ไปถึงการวัดผลความพึงพอใจในการรับบริการ (User Survey) ได้ เป็นต้น

Report

ระบบจัดทำรายงาน ซึ่งมีรูปแบบรายงาน เกี่ยวกับทรัพย์สินและการใช้งานคอมพิวเตอร์ที่มีประโยชน์ ต่อการบริหารระบบ เช่น รายงานแสดงสัดส่วนการใช้ ระบบปฏิบัติการ รายงานแสดงสัดส่วนของยี่ห้อเครื่อง คอมพิวเตอร์ในสำนักงาน รายงานแสดงสัดส่วนระหว่าง จำนวนเครื่องคอมพิวเตอร์เดสก์ทอป โน้ตบุ๊ค และ เซิร์ฟเวอร์ รายงานการแจ้งเตือนการตรวจพบ สูญหาย หรือเปลี่ยนแปลงของอุปกรณ์ในเครื่องคอมพิวเตอร์และ ซอฟต์แวร์ รวมถึงรายงานประวัติและสถิติการใช้งานเครื่อง คอมพิวเตอร์และซอฟต์แวร์ เป็นต้น โดยนำออกรายงานได้ หลาย format เช่น word, excel, pdf พร้อมทั้งเครื่องมือ ในการสร้างรายงานใหม่ได้โดยเจ้าหน้าที่ และสามารถ กำหนด Schedule ในการออกรายงานอัตโนมัติ และจัดส่งไปยังอีเมลของผู้ดูแลระบบที่ต้องการ แบบรายวัน ราย สัปดาห์ รายเดือน เป็นต้น

Product Specification

General

Client Discovery ค้นหาและสำรวจเครื่องคอมพิวเตอร์ในเครือข่ายที่ยังไม่ได้ติดตั้ง Agent พร้อมทั้งสามารถส่ง Agent ไปติดตั้งได้ผ่านฟังก์ชัน Agent Deployment (แสดงใน Unmanaged Device Group)

Computer Search ค้นหาเครื่องคอมพิวเตอร์ตามคุณสมบัติที่กำหนด เช่น ค้นหาตาม Computer Name, IP Address, MAC Address, Computer Brand, Serial Number, Username

Computer Type แสดงสัญลักษณ์ของเครื่องคอมพิวเตอร์ตามประเภทที่ตรวจสอบได้ เช่น แอป เล็ต, คอมพิวเตอร์พีซี, โน้ตบุ๊ก, เซิร์ฟเวอร์

System Dashboard ฟังก์ชันแสดงภาพรวมของระบบรายงานสถานะปัจจุบันของทรัพยากรในรูปแบบกราฟ เช่น สัดส่วนของระบบปฏิบัติการที่มีการใช้งาน สัดส่วนของยี่ห้อเครื่องคอมพิวเตอร์ เป็นต้น

Single / Multiple / Group Client Command รองรับการสั่งงานเครื่องคอมพิวเตอร์แบบรายเครื่อง หลายเครื่อง แบบกลุ่มเครื่องลูกข่าย

Console Language เมนูการใช้งานภาษาอังกฤษและภาษาไทย พร้อมทั้งรองรับการจัดเก็บแสดงผลข้อมูลและรายงานทั้งภาษาไทยและภาษาอังกฤษ

User Permission กำหนดชื่อผู้ใช้งานและกำหนดสิทธิ์ในการควบคุมสั่งงานได้อย่างยืดหยุ่น โดยสามารถกำหนดกลุ่มที่ดูแลและกำหนดฟังก์ชันที่สามารถสั่งงานได้

Control Permission กำหนดสิทธิ์ในการควบคุมเครื่องคอมพิวเตอร์ได้ทันที (Bypass Permission) หรือกำหนดให้ขออนุญาตก่อนการควบคุมสั่งงาน (Request for Control Permission)

Admin Chat สนทนาแบบข้อความระหว่างผู้ใช้ระบบและรับส่งไฟล์ระหว่างกันผ่านคอนโซล

Computer Group Management

Group Management สร้างกลุ่มเครื่องคอมพิวเตอร์ตามโครงสร้างองค์กร, อาคาร, ชั้น หรือสร้างกลุ่มเครื่องลูกข่ายตามเงื่อนไขที่กำหนดจากข้อมูลฮาร์ดแวร์ (Computer Brand/Model, Computer name, CPU Model/Speed, RAM Type/Size, IP Address เป็นต้น) ซอฟต์แวร์ (Software Name/Version/Vendor เป็นต้น) และสถานะต่าง ๆ ของเครื่องคอมพิวเตอร์ที่ระบบจัดเก็บไว้ (Last Log on, Last Software Usage, Log on User, Duplicated Computer

Name, Offline Client more than Specific time เป็นต้น) พร้อมทั้งแสดงสรุปจำนวนของเครื่องคอมพิวเตอร์ภายในกลุ่ม

Group Hierarchy สามารถจัดกลุ่มตามลำดับชั้นได้แบบไม่จำกัดจำนวนกลุ่ม และลำดับชั้น

Map กำหนดกลุ่ม/เครื่องคอมพิวเตอร์ลงบนแผนที่ (Google Map, Bing Map, Yahoo Map supported) เพื่อระบุสถานที่ที่ติดตั้งเครื่องพร้อมแสดงสถานะการเปิด-ปิดเครื่องได้บนแผนที่

Computer Monitoring

Online/Offline แสดงสถานะการเปิด/ปิดเครื่องคอมพิวเตอร์ พร้อมตรวจสอบและแจ้งเตือนการออฟไลน์ของเครื่องคอมพิวเตอร์ในกลุ่มมากกว่าปกติในช่วงเวลาที่กำหนดไว้

Real-time CPU/Memory Monitoring ตรวจสอบสถานะการใช้งาน CPU และ Memory แบบเรียลไทม์ และประวัติการใช้งานตามช่วงเวลา

Real-time Process Monitoring ตรวจสอบการใช้งานโปรเซสของเครื่องคอมพิวเตอร์แบบเรียลไทม์ เช่น แสดงชื่อโปรเซส, Process ID, การใช้งาน memory และสั่งปิดโปรเซสที่ไม่อนุญาต

Real-time Service Monitoring ตรวจสอบรายการเซอร์วิสที่ติดตั้งบนเครื่องคอมพิวเตอร์แบบเรียลไทม์ พร้อมแสดงสถานะการทำงาน และสามารถสั่งปิดหรือเปิดเซอร์วิสที่ต้องการได้

Running Application ตรวจสอบการเปิดใช้งานโปรแกรมของเครื่องคอมพิวเตอร์แบบเรียลไทม์ และสั่งปิดโปรแกรมที่ไม่อนุญาต

Inspect Client Status ค้นหาเครื่องคอมพิวเตอร์ตามสถานะของเครื่องเช่น เซอร์วิส/โปรเซสที่กำลังทำงาน, ไฟล์/โฟลเดอร์/ซอฟต์แวร์ที่ติดตั้ง

Client Performance Monitoring ตรวจสอบสถานะประสิทธิภาพของเครื่องคอมพิวเตอร์แบบเรียลไทม์ เช่น CPU/Memory Usage, Running Process/Service, Web connection โดยกำหนดรอบเวลาในการตรวจสอบ และแจ้งเตือนเมื่อเกินค่าที่กำหนดหรือไม่พบการทำงาน

Client Inventory

General Information ตรวจสอบและจัดเก็บข้อมูลทั่วไปของเครื่องคอมพิวเตอร์เช่น OS (Version/ Service Pack/ Product Key/ Language/Install Date), Log on User, Last Response

Hardware Inventory ตรวจสอบและจัดเก็บข้อมูลฮาร์ดแวร์ของเครื่องคอมพิวเตอร์ เช่น ยี่ห้อ/รุ่นของเครื่อง, Serial Number, Chassis Type, CPU (ยี่ห้อ/รุ่น/ความเร็ว), Mainboard (ยี่ห้อ/รุ่น/ไบออส เวอร์ชัน), Hard disk (ยี่ห้อ/รุ่น/ขนาด), RAM (ชนิด/ขนาด/จำนวนสล็อต), Network Card (ชนิด, MAC Address, IP Address, Gateway, DNS), Sound card, Graphic card

Overview
Save As History

CPU: Intel(R) Core(TM) i3-10100T CPU @ 3.00GHz

Total Memory: 8 GB

Memory Bank: 8 GB, 0 GB

Storage (C:\): 54 GB / 237 GB (22.78%)

Storage (D:\): 69 GB / 465 GB (14.84%)

Storage (E:\): 13 GB / 464 GB (2.80%)

Detail

Brand	Dell Inc.	Model	OptiPlex 3280 AIO
Alias	NHQBFDPD010	Machine Name	NHQBFDPD010
IP Address	172.17.63.151	Total Storage	1169 GB
Logon User	rwatsana	Last Respond	23/11/2023 17:35:23
DNS1	172.16.99.201	Domain/Workgroup	
Computer Type	DESKTOP	DNS2	172.16.99.202
OfficeVersion	2022.08.31.2	Agent Version	2022.3.25.10
Agent ID	002bbf13-9a60-4275-8f54-98b1c2a38615	Lat Long Update Time	15/12/2023
Group Membership		Latitude, Longitude	13.851296, 100.560887
Asset Status	Unassigned		
Asset Number			

Software Inventory ตรวจสอบและจัดเก็บข้อมูลซอฟต์แวร์ที่ติดตั้งบนเครื่องคอมพิวเตอร์เช่น ชื่อโปรแกรมที่ติดตั้ง (Software Name), ชื่อผู้ผลิตซอฟต์แวร์ (Vendor) วันที่ติดตั้ง (Installation Date), ตำแหน่งที่ติดตั้ง (Location), รุ่นของโปรแกรมที่ติดตั้ง (Version), หมายเลข/รหัสลงทะเบียน (Product ID/Product Key)

Alert / Notification ตรวจสอบและแจ้งเตือนการเปลี่ยนแปลง Hardware Inventory, Software Inventory, Computer Name, OS, Network Setting, Low Disk Space ผ่าน StarCat Console หรือ E-mail

Inventory Baseline Comparison เปรียบเทียบและแสดงผลข้อมูลทรัพยากรที่เปลี่ยนแปลง เมื่อเทียบกับข้อมูลทรัพยากรค่าตั้งต้น

Computer Owner Information จัดเก็บข้อมูลผู้ครอบครองเครื่อง เช่น รหัสพนักงาน, ชื่อผู้ใช้งาน, หน่วยงาน (แผนก/ฝ่าย), เบอร์โทรศัพท์

Asset Management

Asset Management Portal ฟังก์ชันรวมการบริหารจัดการทรัพย์สินผ่าน Web Portal รองรับ การบันทึกข้อมูลภาษาไทย/อังกฤษ สำหรับแสดงข้อมูล ตั้งค่า สร้าง/แก้ไข/ลบข้อมูลทรัพย์สิน ข้อมูลสัญญา โดยมุมมองและสิทธิ์การเข้าถึงและจัดการทรัพย์สินที่ต่างกันตามหน่วยงานของผู้เข้าใช้

Asset Category จัดหมวดหมู่ข้อมูลทรัพย์สิน ได้ทั้งครุภัณฑ์ วัสดุ สามารถสร้างหมวดหมู่ของทรัพย์สิน (ประเภท/ชนิด)

Asset Information บันทึกข้อมูลของทรัพย์สิน เช่น ชื่อทรัพย์สิน ระบุประเภท ผู้ผลิต คำอธิบาย กำหนดค่าเสื่อมราคา แบบรูปภาพประกอบ หรือคู่มือการใช้งาน เป็นต้น

Organization Setting ตั้งค่าโครงสร้างขององค์กร สำหรับกำหนดความเชื่อมโยงกับทรัพย์สิน ได้ทั้ง โครงสร้างหน่วยงาน (บริษัท, กอง, แผนก, ฝ่าย) โครงสร้างการอนุมัติ โครงสร้างสถานที่ (สถานที่, อาคาร, ชั้น, ห้อง) และจัดเก็บข้อมูลบุคคล (รหัสพนักงาน, ชื่อ-นามสกุล, หน่วยงานที่สังกัด, โทรศัพท์, อีเมล) เป็นต้น

Contract/Purchase Management บริหารจัดการสัญญาเช่า/ซื้อ หรือใบสั่งซื้อ บันทึกข้อมูล เช่น เลขที่สัญญาหรือเลขที่ใบสั่งซื้อ, ข้อมูลบริษัทคู่สัญญา, ชื่อผู้ติดต่อ, วันที่ลงนามสัญญา/สั่งซื้อ, ระยะเวลาของสัญญา, เงื่อนไขการรับประกัน, ทรัพย์สินที่จัดหา (ชื่อทรัพย์สิน, จำนวน, มูลค่า), หน่วยงานที่รับผิดชอบ, เจ้าหน้าที่หรือคณะกรรมการของสัญญา แบบไฟล์ที่เกี่ยวข้อง เช่น สัญญา เอกสารการรับประกัน เป็นต้น

Maintenance Agreement Contract บริหารจัดการสัญญาบำรุงรักษา บันทึกข้อมูล เช่น เลขที่สัญญา, ข้อมูลบริษัทคู่สัญญา, ชื่อผู้ติดต่อ, วันที่ลงนามสัญญา/สั่งซื้อ, ระยะเวลาของสัญญา, เงื่อนไขการบำรุงรักษา เป็นต้น และเชื่อมโยงสัญญาบำรุงรักษากับสัญญาเช่า/ซื้อ หรือใบสั่งซื้อได้

Contract Expire Notification แจ้งเตือนเมื่อสัญญาใกล้หมดอายุ ตั้งค่าระยะเวลาแจ้งเตือนล่วงหน้า และอีเมลผู้รับผิดชอบได้

Asset List บันทึกรายการทรัพย์สินที่จัดหา จัดเก็บหมายเลขเครื่อง (Serial Number), หมายเลขทะเบียนทรัพย์สิน (Asset Number) สถานะของทรัพย์สิน พร้อมเชื่อมโยงกับข้อมูลของทรัพย์สิน การได้มา (สัญญาหรือใบสั่งซื้อ) การครอบครองทรัพย์สิน (บุคคลหรือหน่วยงาน)

Asset Number Generator สร้างเลขทะเบียนทรัพย์สินโดยอัตโนมัติ โดยกำหนดรูปแบบ (Format) ของเลขทะเบียน และทรัพย์สินที่ต้องการสร้างได้

Asset Import นำเข้ารายการทรัพย์สินจากไฟล์ Spreadsheet เช่น .xls .xlsx .csv ได้

QR Code Generator สร้าง QR Code ของสินทรัพย์ เพื่อพิมพ์และติดบนอุปกรณ์ และเรียกดูข้อมูลรายละเอียด เช่น Hardware, Software, Owner ได้ในทันที ผ่าน Mobile Application

Software Management

Software License Management บริหารจัดการลิขสิทธิ์ซอฟต์แวร์ขององค์กร บันทึกข้อมูลลิขสิทธิ์ เช่น หมายเลขใบสั่งซื้อ, ข้อมูลผู้ขาย, ประเภทลิขสิทธิ์, จำนวนลิขสิทธิ์, มูลค่าซอฟต์แวร์, หมายเลขลงทะเบียน, แบบไฟล์ใบสั่งซื้อ

Software License Comparison เปรียบเทียบจำนวนลิขสิทธิ์กับซอฟต์แวร์ที่ติดตั้งใช้งานจริง แสดงจำนวนลิขสิทธิ์ที่เหลือ/ต้องจัดหาเพิ่มพร้อมส่วนต่างมูลค่ากำหนดเครื่องคอมพิวเตอร์ที่มี/ไม่มี ลิขสิทธิ์ใช้ลิขสิทธิ์เปรียบเทียบหมายเลขลิขสิทธิ์พร้อมแจ้งเตือนผ่านอีเมลหรือข้อความบนหน้าจอผู้ใช้

Software Usage History ตรวจสอบและจัดเก็บประวัติการใช้งานซอฟต์แวร์ของเครื่องคอมพิวเตอร์รายเครื่อง เช่น การเข้าใช้งานครั้งล่าสุด/รวมเวลาดังหมดในการใช้แต่ละครั้ง/รวมเวลาดังหมดและสรุปภาพรวม เช่น การใช้งานรวมของแต่ละซอฟต์แวร์ ซอฟต์แวร์ที่มีการใช้งานมากที่สุดในองค์กร

Blacklist/Whitelist กำหนดรายการซอฟต์แวร์ที่ห้ามใช้หรือสามารถใช้งานได้ปกติในองค์กร จัดสรรและแบ่งกลุ่มตามลักษณะการใช้งาน

BSA Software List กำหนดรายการซอฟต์แวร์ที่เป็นสมาชิกของ BSA หรือพันธมิตรธุรกิจ ซอฟต์แวร์เพื่อใช้ในการอ้างอิงสำหรับจัดกลุ่มลิขสิทธิ์ซอฟต์แวร์ที่ให้ความสำคัญเป็นพิเศษ

Software Metering จัดเก็บประวัติการใช้งานซอฟต์แวร์ขององค์กร เช่น จำนวนครั้งที่เปิดใช้งาน ระยะเวลาที่เข้าใช้งาน เป็นต้น

Software Deployment

Software Package Creator เครื่องมือช่วยสร้างตัวติดตั้งซอฟต์แวร์รองรับ MSI, EXE format

Rapid Software Deployment ส่งคำสั่งติดตั้งโปรแกรมผ่านปุ่มลัดและการ Drag and Drop

Software Deployment Tool สร้างตารางงานในการติดตั้งโปรแกรมโดยกำหนดช่วงเวลาในการติดตั้ง, วิธีการติดตั้ง (ติดตั้งโดยระบบ/ผู้ใช้ติดตั้งเอง) พร้อมแสดงสถานะและสรุปผลการติดตั้ง

Software Uninstall สั่งถอนโปรแกรมที่ไม่ได้รับอนุญาตระยะไกล

Remote Control & Command

Remote Control ควบคุมหน้าจอ/ keyboard/ mouse ของเครื่องคอมพิวเตอร์จากระยะไกลผ่าน Remote Control Tool (StarCat RMC) พร้อมระบบบันทึกการควบคุมแบบ Video Log, การกำหนดขนาดของหน้าจอที่รีโมทแบบอัตราส่วน, Full Screen, Fit Screen และการรีโมทด้วย Windows Remote Desktop พร้อมฟังก์ชันบันทึกการตั้งค่าการรีโมทของเครื่องคอมพิวเตอร์แต่ละเครื่อง

Remote Monitoring ฝ้าดูหน้าจอการทำงานของเครื่องคอมพิวเตอร์

Power On/ Restart/ Shutdown สั่งเปิดเครื่องคอมพิวเตอร์ผ่าน LAN/WAN/Internet, สั่งรีสตาร์ท, สั่งปิดเครื่อง

Screen Capture สั่งจับภาพหน้าจอเครื่องคอมพิวเตอร์พร้อมฟังก์ชันการตั้งเวลาจับภาพซ้ำตามช่วงเวลา, กำหนดขนาดในการแสดงผลและการบันทึกภาพในรูปแบบ JPG format

Send Message ส่งข้อความไปแสดงที่หน้าจอเครื่องคอมพิวเตอร์

Chat สนทนาแบบข้อความกับผู้ใช้งานเครื่องคอมพิวเตอร์

File and Folder Transfer ส่งไฟล์ไปยังเครื่องคอมพิวเตอร์พร้อมฟังก์ชันสั่งเปิดไฟล์ทันทีที่ส่งไฟล์สำเร็จ, ส่งโฟลเดอร์ไปยังเครื่องคอมพิวเตอร์

File Upload ดึงไฟล์จากเครื่องคอมพิวเตอร์ผ่านฟังก์ชัน Command Execution

Automatic File Transfer ส่งไฟล์ไปยังเครื่องคอมพิวเตอร์โดยอัตโนมัติเมื่อมีไฟล์ที่อัปเดตพร้อมฟังก์ชันในการกำหนดโฟลเดอร์ปลายทางและการตรวจสอบไฟล์ด้วย MD5 Checksum

Time Synchronization ตั้งเวลาเครื่องคอมพิวเตอร์

Remote Command Execution ส่งคำสั่ง StarCat Command/ Dos Command ไปยังเครื่องคอมพิวเตอร์พร้อมฟังก์ชันในการแสดงผลการทำงานเฉพาะที่หน้าจอควบคุม (StarCat Console)

Remote Script Execution ส่งชุดคำสั่ง (StarCat Script, Windows Run, DOS, Pascal, vbs, PowerShell) ไปยังเครื่องคอมพิวเตอร์พร้อมฟังก์ชันในการสร้างสคริปต์รองรับการตั้งตารางงานในการสั่งงาน

Computer Policy & Security

Windows Policy กำหนดนโยบายในการใช้เครื่องคอมพิวเตอร์โดยไม่ต้องติดตั้ง Active Directory/Domain Controller

Disallowed Application ป้องกันการใช้งานโปรแกรมที่ไม่ได้รับอนุญาตพร้อมฟังก์ชันในการกำหนดรายการโปรแกรมจาก Process name หรือ Caption name และกำหนดเวลาในการป้องกันการใช้งาน

Device Control ป้องกันการใช้งานประเภทอุปกรณ์ที่ไม่อนุญาต เช่น Modem, CD-ROM, USB Storage, ซ่อน Drive

StarCat Encryption เข้ารหัสในการสื่อสารระหว่างเซิร์ฟเวอร์, คอนโซล, และเอเจนต์ด้วย Triple DES 192 bits และ Blowfish Encryption 128 bits

USB Management ฟีเจอร์ที่ดูแลเรื่องการใช้งาน USB ภายในองค์กร ที่สามารถกำหนดสิทธิ์การใช้งานอุปกรณ์ USB ได้ ๆ กับเครื่องคอมพิวเตอร์ที่ขององค์กร โดยการลงทะเบียนรายการอุปกรณ์

Patch Management (add on)

Centralized Deployment ทำงานร่วมกับ WSUS ปรับปรุงแพชให้กับ Microsoft® Windows® และ Microsoft® Product Family โดยการจัดเก็บไฟล์และกระจายไฟล์จากส่วนกลางโดยไม่ต้องเชื่อมต่ออินเทอร์เน็ตที่เครื่องคอมพิวเตอร์ลูกข่าย

Patch Approval อนุมัติแพชที่ต้องการติดตั้งผ่าน StarCat Console (Install, Detect Only, Not Install, Remove) พร้อมแสดงรายละเอียดของแพช เช่น ชนิด, ความสำคัญ, Release date, ซอฟต์แวร์หรือ OS ที่รองรับเพื่อประกอบการตัดสินใจอนุมัติ

Clients Patch Details ตรวจสอบและรายงานสถานะการติดตั้งแพทช์ เช่น รายชื่อแพทช์ที่รอการติดตั้ง, รายชื่อแพทช์ที่ได้รับการติดตั้งแล้ว, รายชื่อแพทช์ที่ไม่จำเป็นต้องติดตั้ง

Patch Package Creator สร้างชุดติดตั้งแพทช์เพื่อปรับปรุงชุดติดตั้งแพทช์หลายไฟล์ได้ในขั้นตอนเดียว

Report

System Report รายงานระบบ รูปแบบกราฟและตาราง เช่น Hardware Inventory (System, CPU, Memory, Storage) Software Inventory (OS, Installed Software, Software License), Notification (Hardware Lost/Found, Software Lost/Found, Computer/Network Setting), History (Computer On/Off history, User Log on history, Software Usage), Control Logs

Ad-hoc Report เครื่องมือสำหรับสร้างรายงานด้วยตัวเองให้คุณสร้างรายการด่วนได้ในทันที

Report Export บันทึกไฟล์รายงานในรูปแบบ Word, Excel, PDF, CSV ได้พร้อมฟังก์ชันตารางงานสำหรับการบันทึกรายงานได้โดยอัตโนมัติตามเวลาที่กำหนด

Web Report จัดทำรายงานผ่านบนเว็บเบราว์เซอร์ได้

Helpdesk System (add on)

Service Request แจ้งปัญหาผ่านโปรแกรมเอเจนต์เว็บเบราว์เซอร์โดยสามารถบันทึกการรับแจ้งได้ด้วยตนเอง หรือเจ้าหน้าที่รับแจ้งปัญหาทางโทรศัพท์และอีเมลผ่านโปรแกรมควบคุมโดยสามารถบันทึกหมายเลขรับแจ้งชื่อเรื่องที่แจ้งประเภท/ชนิดของปัญหา, ความเร่งด่วน, รายละเอียดของปัญหาและรายละเอียดของผู้แจ้งปัญหา เช่น รหัสพนักงาน, ชื่อ-นามสกุล, หน่วยงาน, หมายเลขโทรศัพท์, อีเมล

Case Management สร้างหมายเลขรับแจ้งโดยอัตโนมัติและสามารถกำหนดให้แจ้งเตือนผ่านอีเมลไปยังผู้แจ้งปัญหาหรือผู้ให้บริการเมื่อมีงานใหม่เกิดขึ้น

Case Assignment กระจายงานแบบอัตโนมัติด้วยวิธีการแบบเฉลี่ยงาน (Load Balance) หรือวนรอบ (Round Robin) หรือผู้ให้บริการกำหนดกลุ่มผู้ให้บริการหรือระบุชื่อผู้ให้บริการ

Business Rule กำหนดเงื่อนไขในการให้บริการ เช่น การส่งอีเมลแจ้งเตือนการเปลี่ยนสถานะ การกำหนดงานให้กับผู้ให้บริการหรือกลุ่มผู้ให้บริการตามประเภทของปัญหา การกำหนดความสำคัญและเร่งด่วนของปัญหาตามผู้แจ้งปัญหา เป็นต้น

Service Level Agreement กำหนดคุณภาพในการให้บริการตามเงื่อนไขที่กำหนด เช่น กำหนด Due Date ในการให้บริการตามประเภทของปัญหา ผู้แจ้งปัญหา ความสำคัญของปัญหาพร้อมกำหนดเวลาการแจ้งเตือนล่วงหน้าก่อนและหลังเวลาให้บริการ และฟังก์ชันการแจ้งปัญหาที่ไม่ได้รับการบริการตามเวลาที่กำหนด (Escalation) ไปยังผู้ดูแลการให้บริการระดับสูงขึ้นไปได้ 4 ระดับ

Service Management สามารถตรวจสอบรายละเอียดของปัญหา ข้อมูลของผู้แจ้งปัญหา รายละเอียดของฮาร์ดแวร์และซอฟต์แวร์ของเครื่องคอมพิวเตอร์ที่แจ้งปัญหา ประวัติการแจ้งปัญหาของเครื่องคอมพิวเตอร์สัญญาของเครื่องคอมพิวเตอร์ พร้อมทั้งสามารถส่งพิมพ์ใบแจ้งปัญหาเพื่อใช้ในการให้บริการได้

Service Tracking ตรวจสอบและค้นหาสถานะของงานหรือดูประวัติการแจ้งซ่อมย้อนหลังได้ตามหมายเลขรับแจ้ง ช่วงเวลา สถานะของงาน โดยแสดงรายละเอียดของงานและบันทึกเวลาที่มีการเปลี่ยนสถานะ แสดงเวลารวมที่ใช้ไปทั้งหมดพร้อมระบุผู้รับผิดชอบในแต่ละสถานะ

Knowledgebase สร้างองค์ความรู้สำหรับให้คำแนะนำในการแก้ไขปัญหา โดยสามารถสร้างประเภทขององค์ความรู้กำหนด keyword สำหรับการค้นหาองค์ความรู้และระบบอนุมัติองค์ความรู้ก่อนการเผยแพร่

User Survey สร้างคำถามและตัวเลือกคำตอบสำหรับสำรวจความพึงพอใจของผู้รับบริการ

System Setting ตั้งค่าระบบให้เหมาะสมกับองค์กร ผู้บริหารระบบสามารถสร้างประเภท/ชนิดของปัญหา, ระดับความสำคัญ, ระดับความเร่งด่วน, สถานะของงาน, วัน-เวลาให้บริการ, กำหนดวันหยุด

User Management สร้างบัญชีรายชื่อผู้ให้บริการโดยสามารถจัดกลุ่มของผู้ให้บริการ, กำหนดเจ้าหน้าที่ที่ทำหน้าที่กระจายงานหลักของระบบและเจ้าหน้าที่ที่ทำหน้าที่กระจายงานของกลุ่มพร้อมทั้งกำหนดสิทธิ์ในการใช้งานระบบและสร้างบัญชีรายชื่อผู้แจ้ง

System Requirements

Component	Supported OS / Hardware & Software Requirement
StarCat Server	Windows 10/11, Windows Server 2016/2019/2022 Microsoft SQL Server 2019 Express Edition or later CPU 2 GHz. /RAM 8 GB. /Disk Space 500 GB. or better
StarCat Console	Windows 8/10/11, Windows Server 2016/2019/2022 CPU 1 GHz. /RAM 8 GB. /Disk Space 100 GB. or better
StarCat Agent	Windows XP/Vista/7/8/10/11, Windows Server 2016/2019/2022 CPU 1 GHz. /RAM 4 GB. /Disk Space 100 MB. or better

© MOSCII Corporation Co., Ltd. This document contains proprietary information. Unauthorized use, duplication, disclosure or modification of this document in whole or in part without written consent of MOSCII Corporation Co., Ltd. is strictly prohibited.